



SPHEROS

WEBASTO BUS PRODUCTS

Klimaanlage
Air conditioning system

Ersatzteil-Liste
Spare parts list

Aerosphere World

Super Trope

12/2006

Id-Nr.11 037 47C

Klima-Verflüssigereinheit A/C condenser unit Unité condenseur - climatisation Unità condensatore climatizz.	Bild/fig. 1
Verflüssigereinheit Condenser unit Unité condenseur Unità condensatore	Bild/fig. 2
Verrohrung Piping Tuyauterie Tubazione	Bild/fig. 3
Verdampereinheit Evaporator unit Unité évaporateur Unità evaporazione	Bild/fig. 4
DIN-Teile, Halbzeuge DIN parts, semi-finishes Pièces DIN, demi-produits Parti DIN, semilavorati	Seite/page/page/pagina 12

HINWEIS:

„S“ vor der Bestell-/Ident-Nr. bedeutet:
Lieferzeit kann bis zu 6 Wochen betragen.

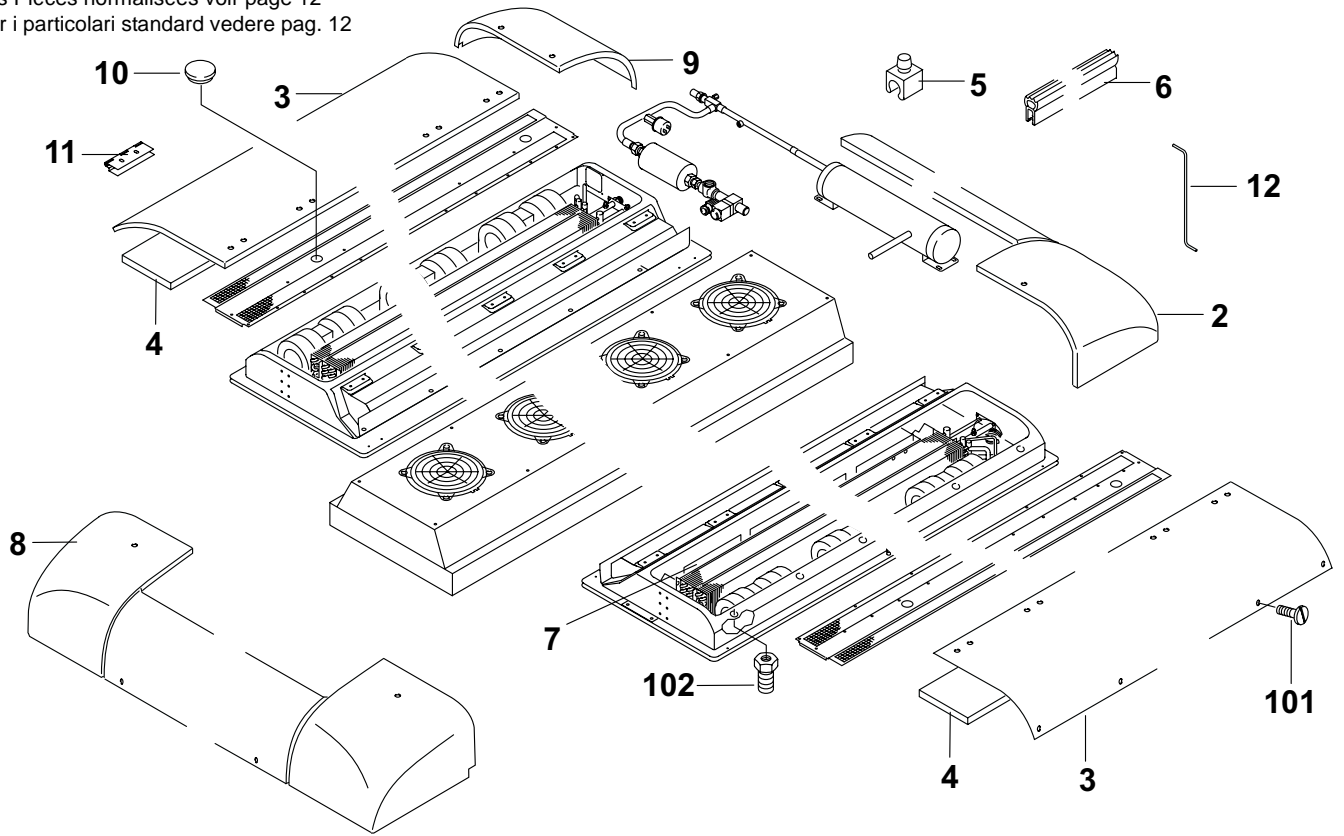
Spalte A/N:	Damit zur Vorgängerausgabe ersichtlich wird, welche Teile geändert und neu hinzugekommen sind, werden sie hier angezeigt mit: A = Änderung N = Neuteil
Spalte Benennung:	Nach rechts eingerückte Teile bzw. Untergruppen (durch Punkte markiert) sind in den um einen Punkt weniger eingerückten Baugruppen enthalten. Beispiel: Brennstoffpumpe = Hauptgruppe • Magnetventil = Untergruppe von Hauptgruppe • • Runddichtring = Einzelteil von Untergruppe
Column A/N:	Indicates which parts are modified, which parts are new: A = modification N = new part
Column Description:	Sub-assemblies or components (marked by a point) - offset to the right - are contained in the assembly which is offset one point less. Example: fuel pump = assembly • solenoid valve = sub-assembly • • gasket = component
Séparation A/N:	Afin de mettre en évidence les nouvelles pièces et les pièces transformées, vous trouverez le repère suivant: A = transformation N = nouvelles pièces Les sous-ensembles marqués par points sont inclus dans les pièces les précédant et étant précédés d'un nombre de points inférieurs ou d'aucun point.
Désignation abrégée:	Exemple: pompe à combustible = pièce principale • électrovanne = sous-ensemble inclus dans la pompe à combustible • • joint torique = inclus dans l'électrovanne
Colonna A/N:	Per evidenziare quali sono i particolari modificati e quali quelli aggiunti rispetto alla precedente edizione, gli stessi vengono così contraddistinti: A = modificato N = aggiunto
Colonna denominazione:	Le parti spostate verso destra ovv. i sottogruppi (contrassegnati con punti) sono contenuti nei gruppi immediatamente sovrastanti arretrati di un posto. Esempio: pompa combustibile = gruppo principale • elettrovalvola = sottogruppo del gruppo principale • • guarnizione = pezzo singolo del sottogruppo

Änderungen vorbehalten / Subject to modification / Sous réserve de modifications / Con riserva di apportare modifiche

Pos. Item Rep. Pos.	Stück Quantity Nombre Pezzi				Bestell-Nr. Part no. Référence No. di. cat.	A / N	Benennung	Description Désignation Denominazione	Type/Variante/Bemerk. Type/Remark Remarques Note
	44 kW schmal			44 kW breit					
Klima-Verflüssigereinheit / A/C condenser unit / Unité condenseur - climatisation / Unità condensatore climatizz.									
2	1				S11 017 10A		Abdeckung hi li Zsb	cover rear LH assy couverture ar gauche compl. mascherina di. sx. ass.	
2				1	S11 031 10B		Stadbushaube hi	cover rear assy couverture gauche compl. mascherina di. ass.	
3	1				S84 033 07A		Seitendeckel re	side cover RH couvercle latéral dr coperchio lat. dx.	mit Schalldämmmatte with sound deadening mat avec natte isolante capot con stuoia isolante cuffia
3	1				S84 033 06A		Seitendeckel li	side cover LF couvercle latéral gau coperchio lat. sx.	mit Schalldämmmatte with sound deadening mat avec natte isolante capot con stuoia isolante cuffia
3				1	S84 033 09A		Stadbushaube re	side cover RH couvercle latéral dr coperchio lat. dx.	mit Schalldämmmatte with sound deadening mat avec natte isolante capot con stuoia isolante cuffia
3				1	S84 033 08A		Stadbushaube li	side cover LF couvercle latéral gau coperchio lat. sx.	mit Schalldämmmatte with sound deadening mat avec natte isolante capot con stuoia isolante cuffia
4	x			x	84 033 50A		• Schalldämmmatte	sound deadening mat natte isolante capot stuoia isolante cuffia	
5	4			4	926 88A		Kabelschelle	cable clamp collier pour câbles collare	
6	3,5 m			3,5 m	11 001 46A		Kantenschutz- Dichtprofil	edge protector joint profilé pour protège-arête guarnizione di protezione perimetrale	Meterware / per meter / au mètre / a metraggio
7	4			4	11 031 96A		Frischlufffilter kurz	fresh air filter, short filtre à air frais court filtro aria esterna corto	
7	4			4	11 031 97A		Frischlufffilter lang	fresh air filter, long filtre à air frais long filtro aria esterna lungo	
7				4	11 031 91B		Frischlufffilter Papier	fresh air filter filtre à air frais filtro aria esterna	
7				4	11 031 82B		Frischlufffilter Papier	fresh air filter, filtre à air frais filtro aria esterna	
8	1				S11 017 09A		Abdeckung vo	Stadbushaube front Stadbushaube avant Stadbushaube frontale	
8				1	84 033 05AA		Stadbushaube vorne	cover front couverture avant copertura frontale	
9	1				S11 017 11A		Servicedeckel	service cover couvercle d'accès entretien coperchio manutenzione	
10	4				681 78A		Verschlusskappe	cap plug fermeture calotta	Ø 58
11	1				11 019 25A		Haubenscharnier	hood hinge charnière de capot cerniera cuffia	Satz im Beutel kit in bag jeu en sachet set in sacchetto
12	2				S11 024 33A		Haubenstütze	cover support appui capot supporto cuffia	kurz short court corto

Normteile, Halbzeuge siehe Seite 12
Standard parts see page 12
Les Pièces normalisées voir page 12
Per i particolari standard vedere pag. 12

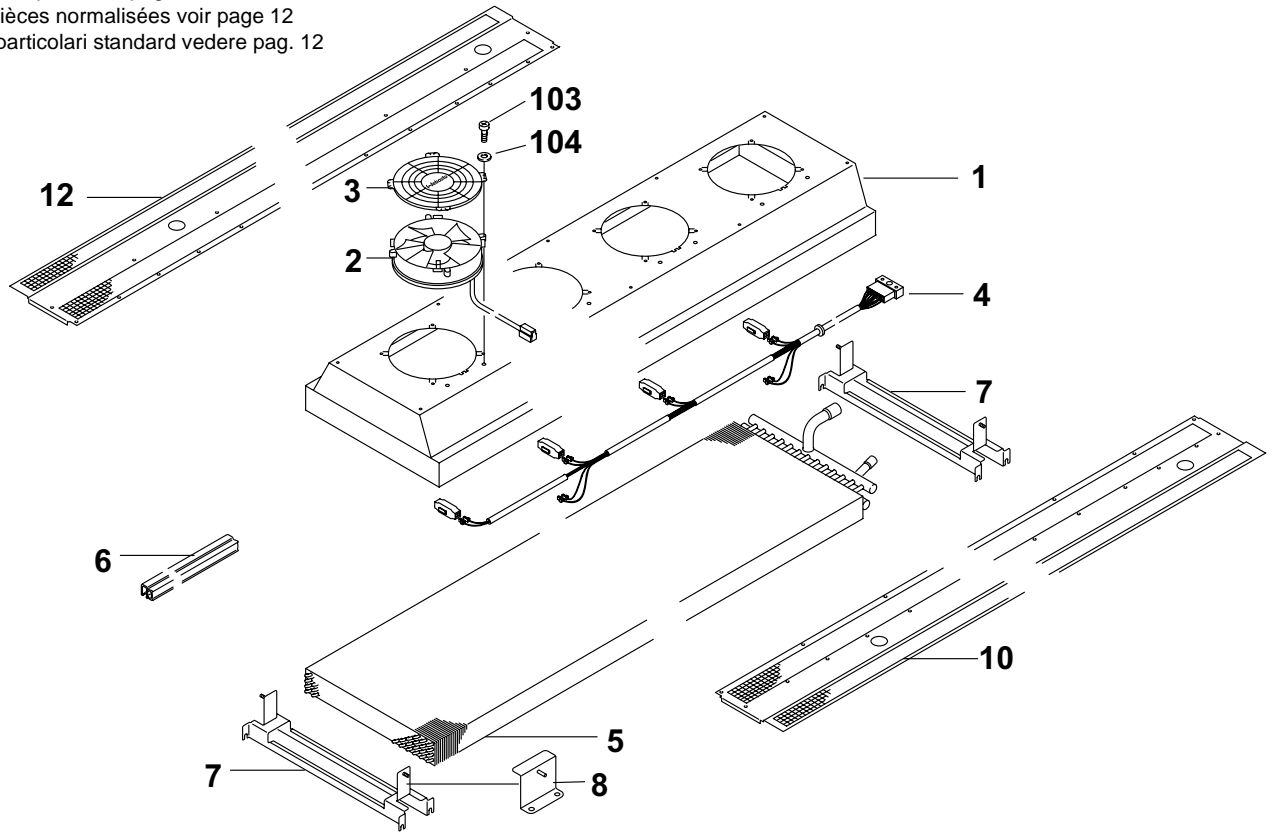
Aerosphere World / Super Trope - fig. 1



Pos. Item Rep. Pos.	Stück Quantity Nombre Pezzi				Bestell-Nr. Part no. Référence No. di. cat.	A / N	Benennung	Description Désignation Denominazione	Type/Variante/Bemerk. Type/Remark Remarques Note
	44 kW schmal			44 kW breit					
Verflüssigereinheit / Condenser unit / Unité condenseur / Unità condensatore									
1					S84 033 13A		Verflüssigerabdeckung kpl.	condenser cover complete couverture condenseur compl. mascherina condens. cpl.	ca. 3000 lg.
2	6				S11 017 84A		Axialgebläse	axial fan ventilateur axial ventola assiale	EC
2				6	689 81c		Axialgebläse	axial fan ventilateur axial ventola assiale	Spal
3	6				11 029 65A		Schutzgitter	protective screen grille de protection griglia di protezione	EC
3				6	11 026 02A		Schutzgitter	protective screen grille de protection griglia di protezione	Spal
4	1				S11 015 91B		Kabelbaum	wiring harness faisceau de câbles cablaggio elettrico	EC
4				1	S11 041 21A		Kabelbaum	wiring harness faisceau de câbles cablaggio elettrico	Spal
5	1			1	S84 033 00A		Verflüssiger	condenser condenseur condensatore	25 x 19 - ca. 3000 lg.
6	0,87 m			0,87 m	S257 60A		Dichtprofil	rubber seal joint d'étanchéité profilé guarnizione di gomma	Meterware / per meter / au mètre / a metraggio
7	6				S11 017 23B		Trageeinheit schmal	supporting unit unité de support base	für Verflüssiger for condenser pour condenseur per condensatore
7				1	S11 017 95A		Trageeinheit breit	supporting unit unité de support base	für Verflüssiger for condenser pour condenseur per condensatore
8	12			12	S11 031 60A		Halter Verflüssiger Abdeckung	condenser cover support support de couverture condens. supporto mascherina condens.	
10	1				S84 033 03A		Laubgitter lg li schmal	protective grille lg LH narrow grille de protection lg gau étroite griglia lun. sx. stretta	
10				1	S84 022 66A		Laubgitter lg li breit	protective grille lg LH wide grille de protection lg gau griglia lun. sx.	
11									
12	1				S84 033 02A		Laubgitter lg re schmal	protective grille lg RH narrow grille de protection lg dr étroite griglia lun. dx. stretta	
12				1	S84 022 67A		Laubgitter lg re breit	protective grille lg RH grille de protection lg dr griglia lun. dx.	

Normteile, Halbzeuge siehe Seite 12
Standard parts see page 12
Les Pièces normalisées voir page 12
Per i particolari standard vedere pag. 12

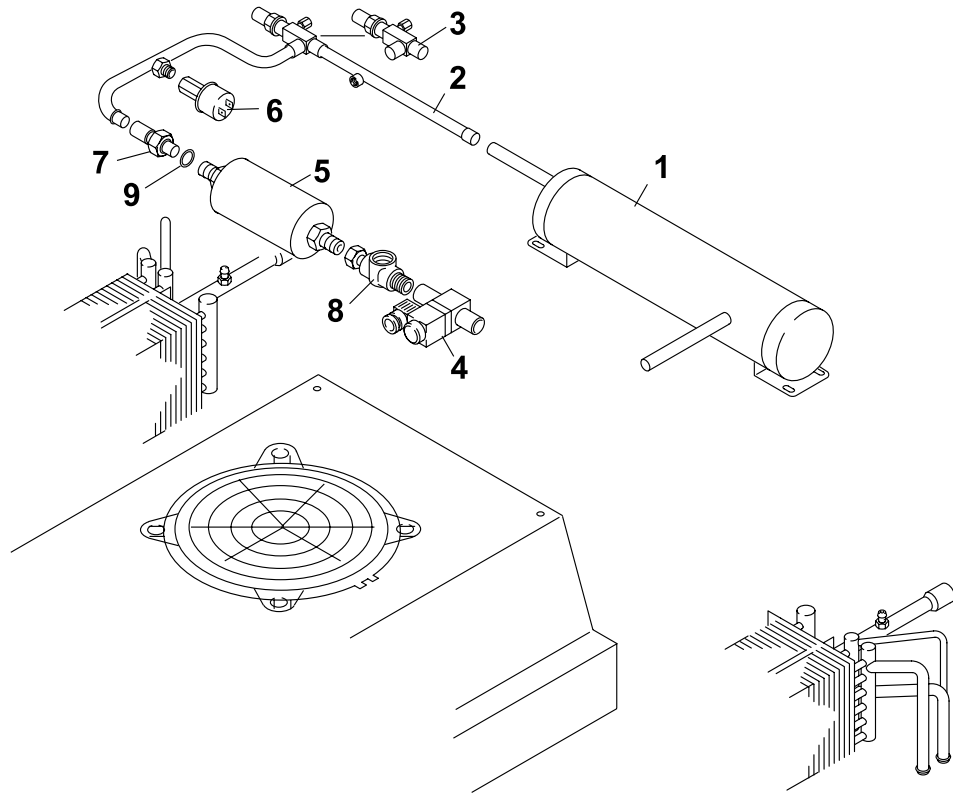
Aerosphere World / Super Trope - fig. 2



Pos. Item Rep. Pos.	Stück Quantity Nombre Pezzi				Bestell-Nr. Part no. Référence No. di. cat.	A / N	Benennung	Description Désignation Denominazione	Type/Variante/Bemerk. Type/Remark Remarques Note
	44 kW schmal			44 kW breit					
Verrohrung Zsb / Piping assy / Tuyauterie / Tubazione									
1	1			1	11 017 62A		Kältemittelsammler	bottle collecteur liquide frigorigène ricevitore di liquido	
2	1			1	S11 020 75A		Sammler-Trocknerleitung	receiver-drier line tuyau collecteur- dessiccateur tubaz. collettore-essiccatore	
3	1			1	11 020 81A		Eckabsperrventil	angle-type stop valve soupape d'arrêt angulaire valvola interc. a angolo	
4	1			1	935 10A		Kältemittel-Magnetventil	solenoid valve for refrigerant electrovanne pour liquide frigo- rigène valvola solenoide refrig.	
5	1			1	11 019 72A		Filtertrockner	drier filtre déshydrateur filtro deidratatore	
6	1			1	929 31B		Druckschalter	pressure switch interrupteur à pression interruttore a pressione	
7	1			1	S11 019 66A		Lötstück	connecting piece pièce de raccord giunto	
8	1			1	11 031 54A		Schauglas	sight glass voyant spia di liquido	gelötet
9	1			1	11 020 51A		• O-Ring	o-ring joint torique collare di tenuta	14,0 x 2,0

Normteile, Halbzeuge siehe Seite 12
Standard parts see page 12
Les Pièces normalisées voir page 12
Per i particolari standard vedere pag. 12

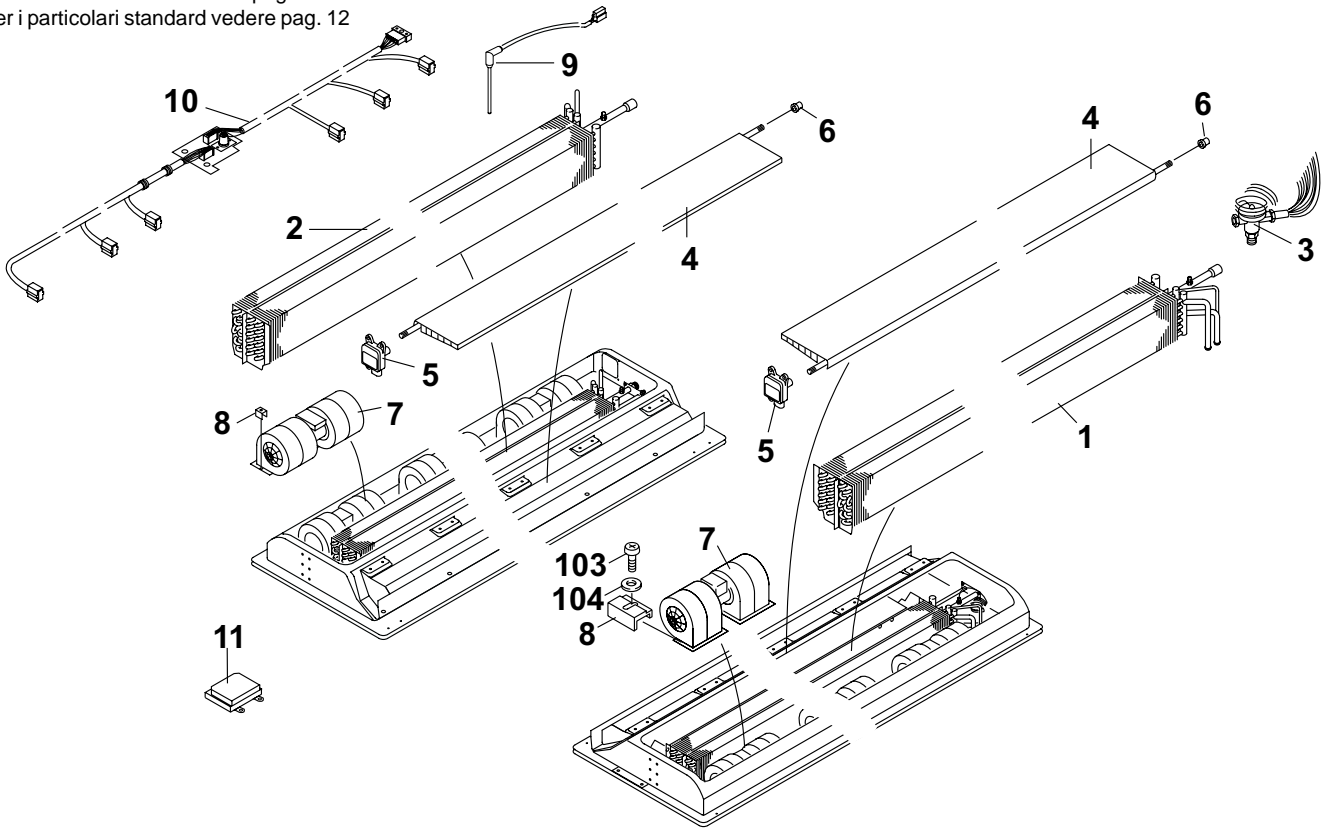
Aerosphere World / Super Trope - fig. 3



Pos. Item Rep. Pos.	Stück Quantity Nombre Pezzi			Bestell-Nr. Part no. Référence No. di. cat.	A / N	Benennung	Description Désignation Denominazione	Type/Variante/Bemerk. Type/Remark Remarques Note
	44 kW schmal		44 kW breit					
Verdampfeinheit Zsb. li/re / Evaporator unit LH/RH / Unité évaporateur gau/dr / Unità evaporazione sx./dx.								
1	1			1	S11 011 44B	Verdampfer li	evaporator LH évaporateur gau evaporatore sx.	ca. 1900 lg.
2	1			1	S11 011 43B	Verdampfer re	evaporator RH évaporateur dr evaporatore dx.	ca. 1900 lg.
3	2			2	84 033 30A	Therm. Expansionsventil	expansion valve soupape de détente therm. valvola d'espansione	
4	2			2	S11 019 18A	Klappe lang Zsb.	flap long assy clapet long compl. sportello lungo ass.	
5	2			2	928 86A	Stellmotor	motor moteur motore	VMC 2
6	4			4	926 09A	Klappenlager	flap bearing support clapet supporto deflettore	
7	8			8	11 017 83A	EC- Doppelradialgebläse	EC dual radial fan double ventilateur centrifuge EC ventola radiale EC doppia	
8	16			16	11 020 26A	Spannklammer	clamp bride de serrage graffetta di fissaggio	
9	1				831 86A	Eissensor	ice sensor détecteur de glace sensore ghiaccio	Wabco-Regelung
9				1	317 38A	Thermostat	thermostat détecteur sensore	Bader-Regelung
10	1				S84 017 15A	Kabelbaum	wiring harness faisceau de câbles cablaggio elettrico	Wabco-Regelung
10				1	S11 041 19A	Kabelbaum	wiring harness faisceau de câbles cablaggio elettrico	Bader-Regelung
11	1				680 12A	Unterstation	control sub-unit sous-station centralina second.	Wabco
11				1	84 018 13A	Unterstation	control sub-unit sous-station centralina second.	Bader

Normteile, Halbzeuge siehe Seite 12
Standard parts see page 12
Les Pièces normalisées voir page 12
Per i particolari standard vedere pag. 12

Aerosphere World / Super Trope - fig. 4



Pos. Item Rep. Pos.	Stück Quantity Nombre Pezzi				Bestell-Nr. Part no. Référence No. di. cat.	A / N	Benennung	Description Désignation Denominazione	Type/Variante/Bemerkungen Type/Remark Remarques Note
	44 kW schmal			44 kW breit					
Normteile, Halbzeuge / DIN parts, semi-finishes / Pièces DIN, demi-produits / Parti DIN, semilavorati									
101	17			17	685 79A		Flachkopfschraube	flat headed screw vis à tête plate viti a testa piana	DIN 921 M6x20 8.8
102	1			1	11 019 26A		Haubenmutter	cap nut ecrou borgne dado a calotta	Satz im Beutel
103	x			x	11 021 34A		Sicherungsschraube	locking screw vis d'arrêt vite di sicurezza	W 151 M 6 x 20 A3G
104	x			x			Scheibe	washer rondelle rondella	DIN 9021 B 6,4 St

x = Stückzahl nach Bedarf / Quantity as required / Nombre suivant les besoins / Pezzi a richiesta