



SPHEROS

WEBASTO BUS PRODUCTS

Aufdachverflüssiger Fahrerplatz

Ersatzteil-Liste

FPK-V2

FPK-V3

12/2006

Id-Nr. 11 016 53C

Aufdachverflüssiger Fahrerplatz

Fig. 1, 2

Verdichtergruppe

Fig. 3, 4

HINWEIS:

„S“ vor der Bestell-/Ident-Nr. bedeutet:
Lieferzeit kann bis zu 6 Wochen betragen.

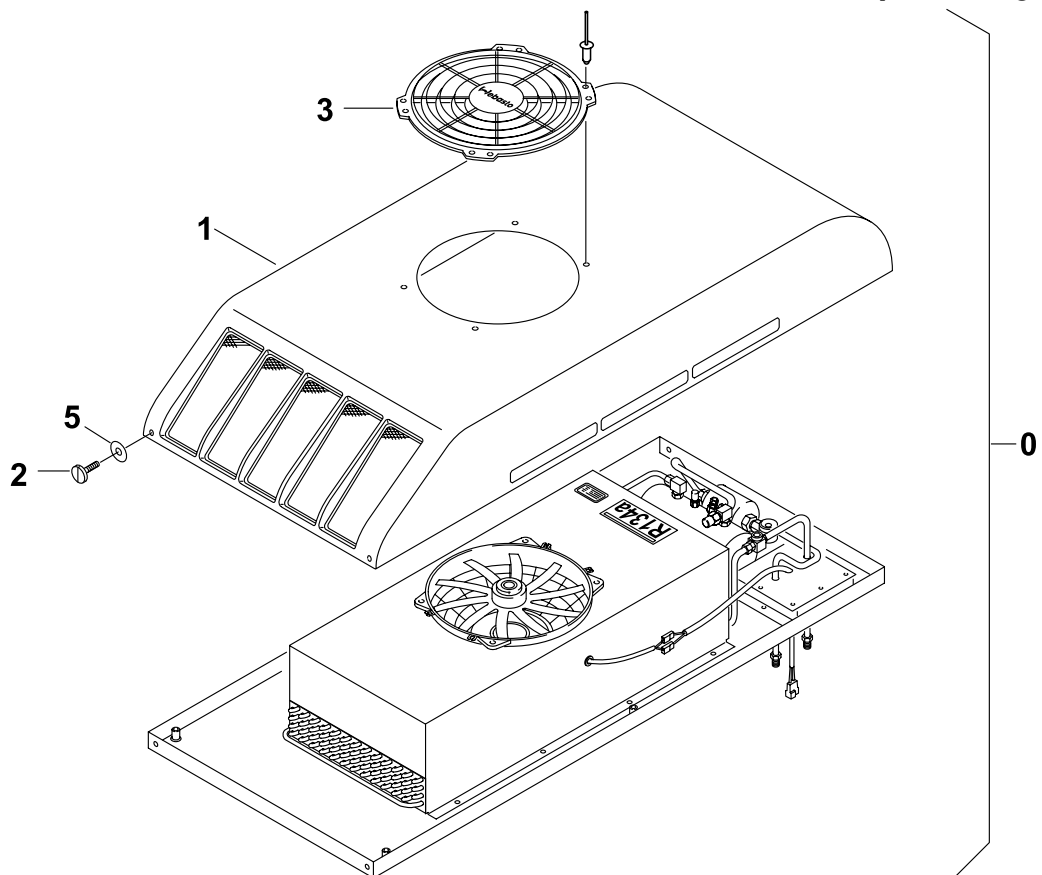
Spalte A/N: Damit zur Vorgängerausgabe ersichtlich wird, welche Teile geändert und neu hinzugekommen sind, werden sie hier angezeigt mit:
A = Änderung N = Neuteil

Spalte Benennung: Nach rechts eingerückte Teile bzw. Untergruppen (durch Punkte markiert) sind in den um einen Punkt weniger eingerückten Baugruppen enthalten.

Beispiel:
Brennstoffpumpe = Hauptgruppe
• Magnetventil = Untergruppe von Hauptgruppe
• • Runddichtring = Einzelteil von Untergruppe

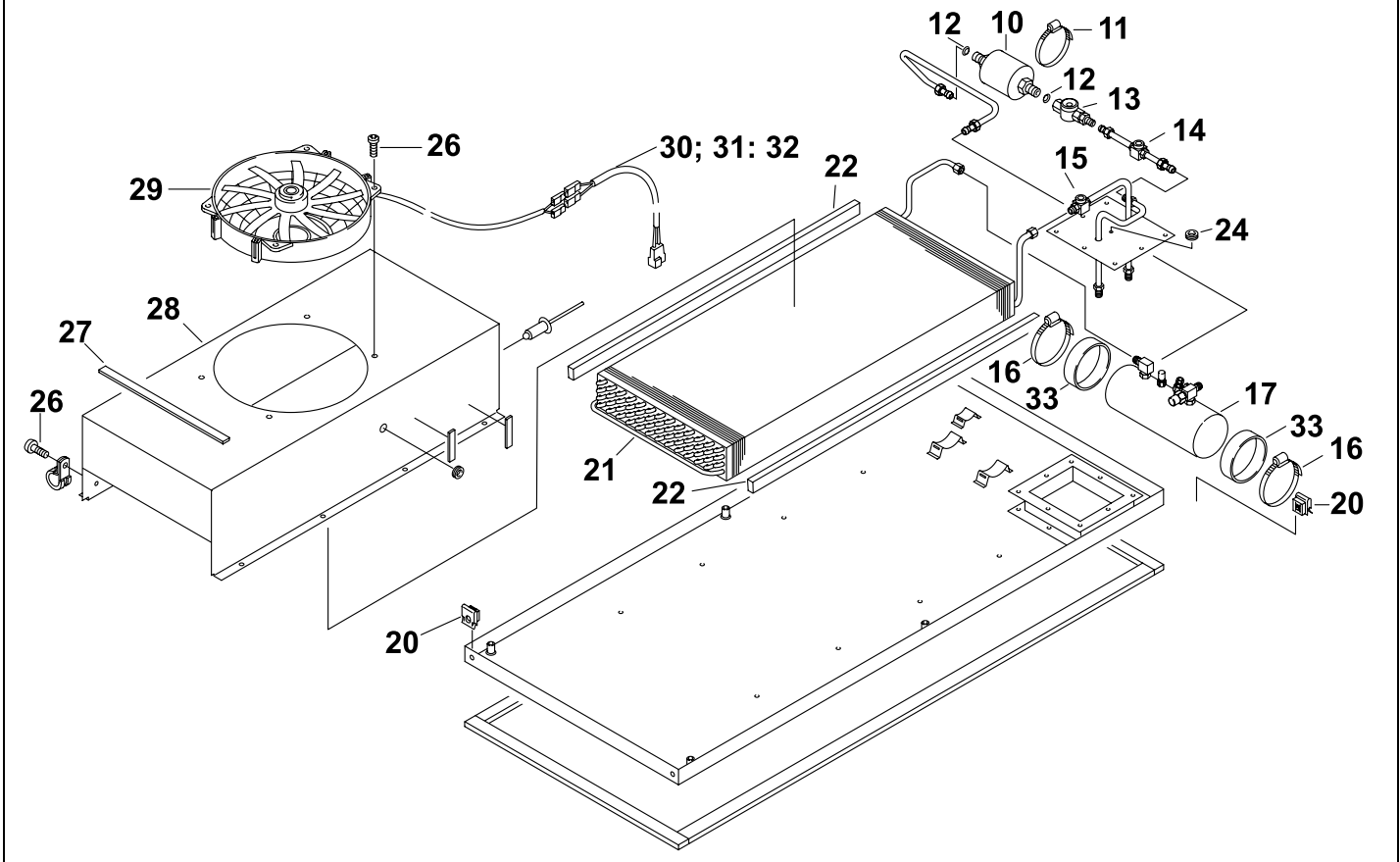
Änderungen vorbehalten

FPK-V2 / FPK-V3 - fig. 1



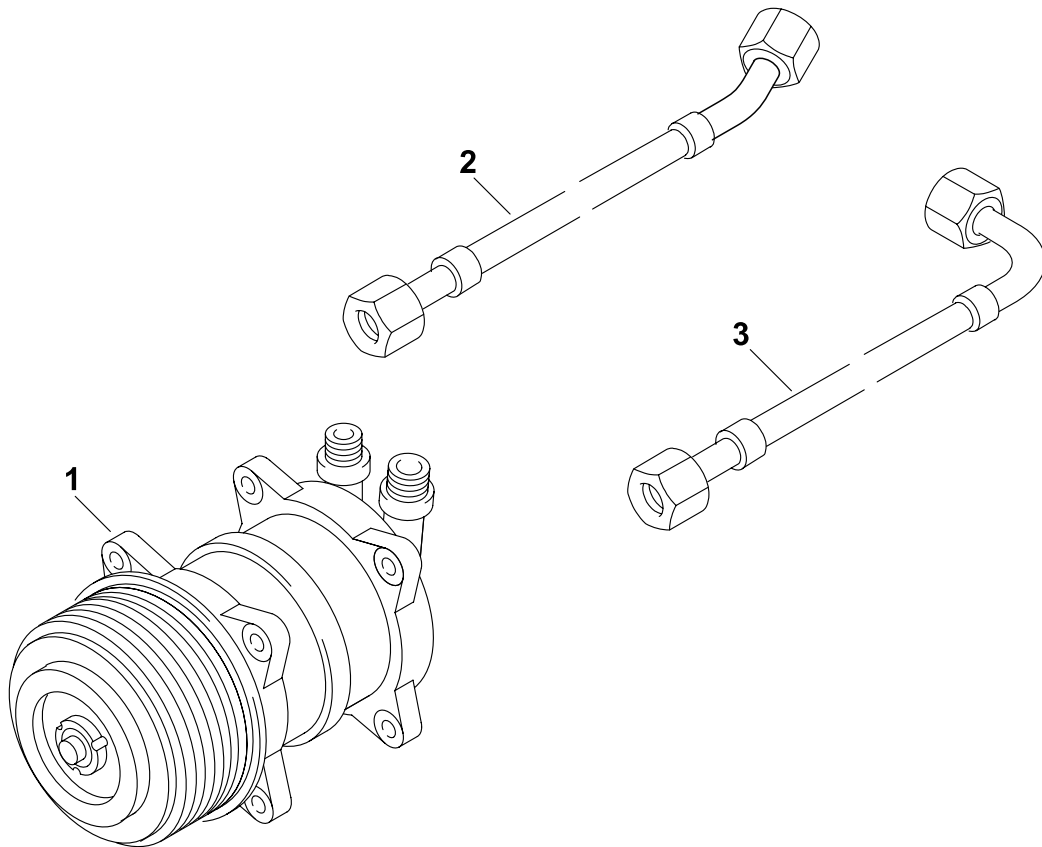
Pos.	Stück FPK-V2	Stück FPK-V3 682 78C	Stück FPK-V3 11 017 33A	Bestell-Nr.	A/N	Benennung	Abmessungen / Type / Variante Bemerkungen
Aufdachverflüssiger Fahrerplatz							
0	1			(S682 78C)		Aufdachverflüssiger Fahrerplatz	FPK-V2
0		1		S682 78C		Aufdachverflüssiger Fahrerplatz	FPK-V3
0			1	S11 017 33A		Aufdachverflüssiger Fahrerplatz	FPK-V3
1	1	1	1	S685 45A		• Abdeckhaube	
2	4	4	4	685 79A		• Flachkopfschraube	DIN 921 M6 x 20 8.8 Sn/Ni farblos
3	1	1	1	11 026 02A		• Schutzgitter	
5	4	4	4	685 57A		• Unterlegscheibe	PA 6; natur

FPK-V2 / FPK-V3 - fig. 2



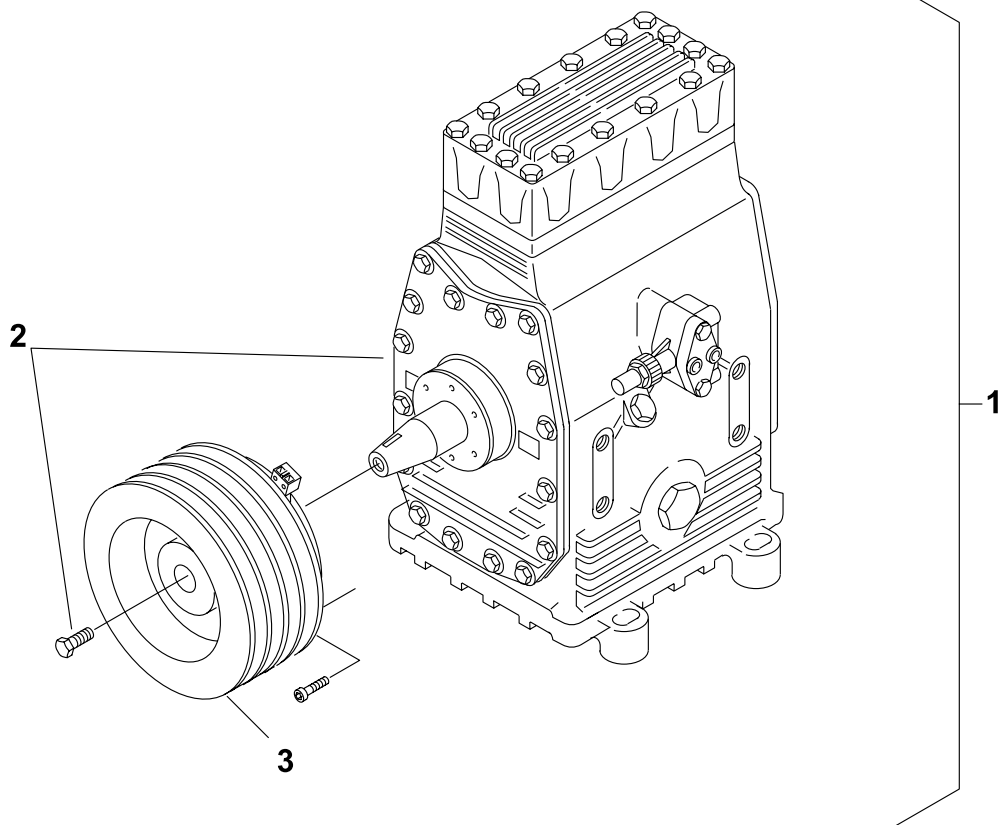
Pos.	Stück FPK-V2	Stück FPK-V3 682 78C	Stück FPK-V3 11 017 33A	Bestell-Nr.	A/N	Benennung	Abmessungen / Type / Variante Bemerkungen
Aufdachverflüssiger Fahrerplatz							
10	1	1	1	685 48A		• Filtertrockner	3/8" UNF-Anschluss
11	1	1	1	926 59B		• Schlauchselle	BGV (70 - 90)
12	1	1	1	896 70A		• Dichtring	NW 8 3/8" UNF 10 mm
13	1	1	1	685 49A		• Schauglas	SGI 10-3/8" UNF 10 mm
14	1	1	1	auf Anfrage			
15	1	1		S685 47A		• Rückschlagventil	NRV 12 s 12 mm (Lötverbindung)
15			1	11 021 30A		• Kältemittel-Magnetventil	
16	2	2	2	936 60C		• Schlauchselle	S 120 - 140
17		1	1	S684 74B		• Kältemittelsammler	3,0 l (Lötverbindung)
17	1			S11 012 52A		• Kältemittelsammler	3,0 l
20	4	4	4	902 96A		• Steckkäfigmutter	M 6
21	1	1	1	S685 13A		• Verflüssiger	(Lötverbindung)
22	2	2	2	S685 52A		• Dichtstreifen Cello	10 x 50 x 800
26	6	6	6	900 49A		• Linsenschraube	M 6 x 16 Torx
27	1	1	1	S685 42A		• Dichtstreifen Cello	10 x 5 x 350
29	1	1	1	689 81C		• Axialgebläse	VA01-BP 70 / IE-36 SPKSL
30	2	1	1	S11 004 05A		• Verbindungskabel	Gebläse - Fahrerplatzklimaanlage
31	2	2	2	S11 004 05A		• Verbindungskabel	Gebläse - Fahrerplatzklimaanlage
32			1	S11 017 46A		• Kabelbaum	FPK-V3 mit Kältemittel-Magnetventil
33	2	2	2	692 26A		• Schlauchring	i Ø 120 - ca. 20 lg.

FPK-V2 / FPK-V3 - fig. 3



Pos.	Stück FPK-V2	Stück FPK-V3	Bestell-Nr.	A/N	Benennung	Abmessungen / Type / Variante Bemerkungen
Verdichterguppe						
1	1	1	11 015 86A		Verdichter SD7H15 - Sanden	DB-Citaro
2	1	1	S687 35A		Ringwellenschlauch	DN 10 3/4"-UNF auf 3/4"-UNF 45°
3	1	1	S687 36A		Kältemittelschlauch	DN 16 1/16"-UNF auf 7/8"-UNF 90°

FPK-V2 / FPK-V3 - fig. 4



Pos.	Stück FPK-V3	Bestell-Nr.	A/N	Benennung	Abmessungen / Type / Variante Bemerkungen
Verdichtergruppe					
1	1	S11 001 44A		Verdichtergruppe FKX 30 / 190 K	Euro 2 - Fahrzeug DB Integro O 550
1	1	S11 012 35A		Verdichtergruppe FKX 30 / 190 K	Euro 3 - Fahrzeug DB Integro O 550
2	1	11 001 43A		• Verdichter FKX 30 / 190 K	
3	1	S11 001 42A		• Elektromagnetkupplung LA 30.04	Euro 2 - Fahrzeug
3	1	S11 012 36A		• Elektromagnetkupplung LA 30.048	Euro 3 - Fahrzeug